

VON DER DETAILLIERTEN ANALYSE ZUM GESCHÄFTSBERICHT - MIT EINEM **Q**LICK

QLIK UND MAIL & DEPLOY MACHEN AUS DATEN INFORMATIONEN UND AUS
INFORMATIONEN BERICHTE!



HARRER & PARTNER

VON DER ANALYSE ZUM REPORT

Datenanalyse

Gewinnung von Erkenntnissen durch Daten

- „Bekannte“ Zusammenhänge verfolgen
- Neue Erkenntnisse entdecken (Mensch + AI)
- Abweichungen verstehen, nachvollziehen, hinterfragen
- Trends erkennen, Trendtreiber identifizieren
- Chance/Risiken Erkennung
- Ad hoc Fragestellungen beantworten (self-service)

Reporting

Darstellung und Kommentierung von Erkenntnissen

- Verarbeitung und Weitergabe von Informationen und Erkenntnissen in gängigen Formaten (Excel, Word, Powerpoint,...)
- Effiziente und zielgerichtete **Wissensweitergabe**
- Standardisierte und automatisierte Erstellung und Verteilung von Berichten an verschiedenste Empfänger

Qlik-Analyse liefert den Input für Reporting mit Mail & Deploy.



HARRER & PARTNER

MAIL & DEPLOY ERWEITERT QLIK UM DIE **REPORTING** KOMPONENTE



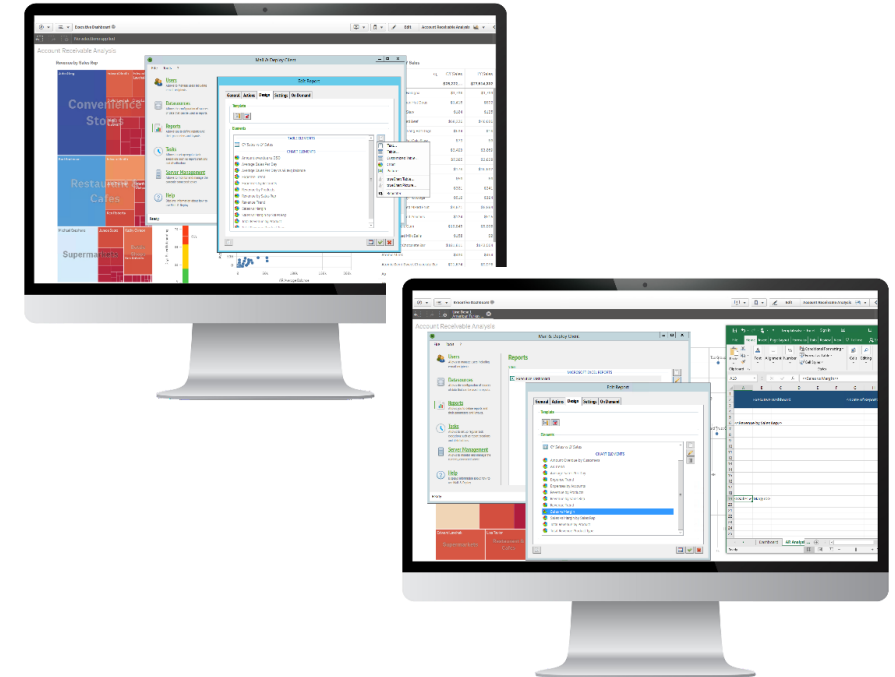
www.mail-and-deploy.com



HARRER & PARTNER

MAIL & DEPLOY – FÜR REPORTING AUS QLIK

- Unterstützt viele Filtermöglichkeiten und Dateiformate
- Dynamische, reportspezifische Auswahlmöglichkeiten
- Volle Qlik Sense Kompatibilität - unterstützt alle Extensions
- Parallele Aufgabenausführung für noch mehr Performance
- Zugriff per Hub Subscription - überall und jederzeit
- Multiple Report-Templates für mehrsprachige Berichtserstellung
- Umfangreicher HTML-Editor
- ...



MAIL & DEPLOY BIETET EIN UMFANGREICHES BERECHTIGUNGSKONZEPT

Mail & Deploy Client

Repository Tools

Benutzer
Erlaubt die Verwaltung von Benutzer und Benutzergruppen.

Datenquellen
Ermöglicht die Konfiguration von Datenquellen, die in Berichten verwendet werden können.

Berichte
Erlaubt die Gestaltung von Berichten, deren Filterung, Layout, Daten und Parameter.

Aufgaben
Ermöglicht die Verwaltung von Aufgaben, die regelmäßige Berichtsdocumenterstellung und

Server-Status
Erlaubt die Verwaltung und Anzeige des Server-Status.

Hilfe
Ermöglicht Zugriff auf das Referenzhandbuch und Tutorials.

Benutzer

7 Element(e)

Name	Rolle
Andreas Luger	Administrator
Elfriede Harrer	Administrator
Emma Camacho	Administrator
ExtensionAPI	API Konsument
MD	Administrator
Minerva CEO	Hub Konsument
Neptun CEO	Hub Konsument

Benutzergruppen

0 Element(e)

Name

Bereit. HPARTNER\al localhost\HR-Demo_hpartner 2.1.1 Build #04



HARRER & PARTNER

MAIL & DEPLOY ERLAUBT NAHEZU UNEINGESCHRÄNKTE FILTERUNGEN UND REPORT „LOOPS“, UM IHRE BERICHTE FLEXIBEL ZU INDIVIDUALISIEREN

Mail & Deploy Client

Repository Tools

Benutzer
Erlaubt die Verwaltung von Benutzer und Benutzergruppen.

Datenquellen
Ermöglicht die Konfiguration von Datenquellen, die in Berichten verwendet werden können.

Berichte
Erlaubt die Gestaltung von Berichten, deren Filterung, Layout, Daten und Parameter.

Aufgaben
Ermöglicht die Verwaltung von Aufgaben, die regelmäßige Berichtsdocumenterstellung und

Server-Status
Erlaubt die Verwaltung und Anzeige des Server-Status.

Hilfe
Ermöglicht Zugriff auf das Referenzhandbuch und Tutorials.

Bereit.

Aufgaben

5 Element(e)

Reports by Firma (email- dynamically assigned to emails) with reporting control

Bearbeiten: Aufgabe



Allgemein **Aktionen** Ausführungspläne Parallelisierung E-Mail-Alarmierung-Einstellungen

- DATENQUELLE Reporting Control NEU LADEN
- SCHLEIFE ÜBER FELD Firma DER DATENQUELLE Reporting Control
- FILTERE FELD Firma IN DATENQUELLE Reporting Control
- ERSTELLE BERICHTSDOKUMENT Report AUS BERICHT *Harrer and Partner - HR Dashboard (Word)*
- @ E-MAILADRESSEN DYNAMISCH MIT BERICHTSDOKUMENT *Report* VERKNÜPFEN
- PER E-MAIL VERTEILEN
- SCHLEIFE ÜBER FELD Firma DER DATENQUELLE Reporting Control

MIT DEM ON-DEMAND HUB VON MAIL & DEPLOY KÖNNEN SIE DATEN AUS QLIK FÜR EMPFÄNGER OHNE QLIK LIZENZ EINFACH ZUR VERFÜGUNG STELLEN



MAIL & DEPLOY HUB

 Andreas Luger
 HR-Demo_hpartner

ALLGEMEINES

Home



Repository wechseln

Allgemeines > Home

Willkommen in Mail & Deploy Hub.

Neue Berichtsdokumente

Die folgende Tabelle enthält die neuesten Berichtsdokumente Ihrer Bibliothek.

Erstellt	Typ	Name & Beschreibung
02.10.2019 15:17		Harrer and Partner - HR Dashboard (Word) Löschen
02.10.2019 15:15		Harrer and Partner - HR Dashboard (Word) Löschen

Kürzliche Fehler

Die folgende Tabelle enthält Fehler, die kürzlich bei der Ausführung Ihrer Berichtsdokument- und Aufgaben-Anfragen aufgetreten sind.

BERICHTE

Verfügbare Berichte

Abonnements

Bibliothek

Historie

AUFGABEN

Verfügbare Aufgaben

Historie

SERVER-STATUS

Ausführungen