



Österreichische
Glasfaser
Infrastruktur
Gesellschaft

Referenzkundenvortrag öGIG GmbH

Wien, 26.02.2026

Harrer & Partner Business Breakfast



Agenda

- „Über uns“
- QLIK-Lizenzmodellumstieg
- Nutzen von QLIK in der öGIG
- Gouvernance & Optimierungen

Über uns



Österreichische
Glasfaser
Infrastruktur
Gesellschaft

**Mehr Speed.
Mehr Auswahl.
Mehr Zukunft.**

100 % Glasfaser. Offenes Netz.
Über 20 Internet-Anbieter.





Österreichische
Glasfaser
Infrastruktur
Gesellschaft

QLIK-Lizenzmodellumstieg



QLIK-Lizenzmodellumstieg

Ausgangssituation

- Userbasiertes Hybrides Cloud SaaS und On-Prem Modell
- Geringe Useranzahl → Wer bekommt eine Lizenz?
- Unterteilung in Analyzer und Professionallizenzen
- Notwendigkeit von Excelexporten
- Ausrollbarkeit eingeschränkt
- 2 BI Tools im Einsatz (PowerBI & QLIK) aufgrund der Useranzahl



QLIK-Lizenzmodellumstieg

Ist Situation

- Usagebasiertes Cloud SaaS Modell
- Fast 140 User (öGIG, GU's, Investoren, support Unternehmen) auf 2 Tenants
- keine Einschränkungen in der Ausrollbarkeit
- NIS 2 & DSGVO konform
- Step by Step Migration vom PowerBI nach QLIK
- 4-köpfiges Team



QLIK-Lizenzmodellumstieg

Ausblick

- Vollständige Ausrollung auf alle Mitarbeiter:Innen
- Abschluss der Migration von PowerBI nach QLIK
- Abschaltung PowerBI
- Management & Investorreporting in QLIK statt Powerpoint
- Dateneingabe fürs Datawarehouse via QLIK statt Excelsheets
- Daten in ein Portal für Serviceprovider einspielen (Qlik-embed)



Österreichische
Glasfaser
Infrastruktur
Gesellschaft

Projektinhalte



Welche Bereiche bedienen wir in QLIK?

1. Projektcontrolling
2. Analysen und Auswertungen für Generalunternehmen
3. Corporate Controlling
4. Investor Reporting
5. Door to Door Provisionsverrechnung
6. „Rating“ Revenue Verrechnung inkl. Rabattaktionen (für Buchhaltung)
7. Integrierte Businessplanung
8. Sales und Marketing Analysen und Datenbereitstellung

Projektcontrolling



Report 001



SRM

- RFR
- RTH
- SRE
- SSK

ROM

- ABE
- ATA
- BKI

MPPHM

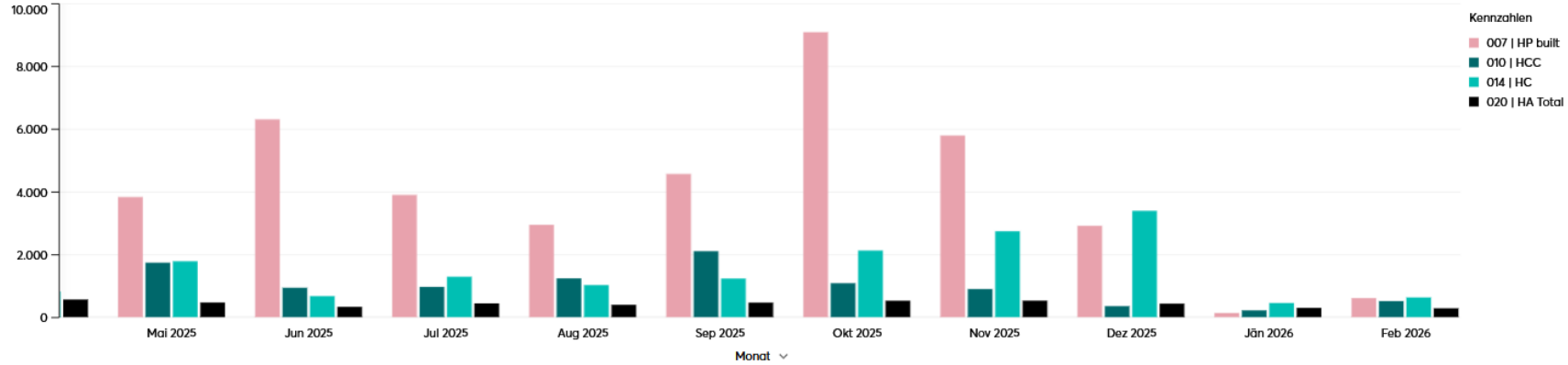
- CAU
- LBR
- MMA
- MPM

Projektcontroller

- ALE
- ERO
- PPU

GU

- AIG Bau GmbH
- ANKA Energy ...
- Anton Traunfel...
- APower Holdin...
- ARGE FTTH ö...
- ARGE Glasfas...



Kennzahlen
 007 | HP built
 010 | HCC
 014 | HC
 020 | HA Total

KPL_selection_IST

POP ID	POP Name	Baulos_ID	Jahr	Gesamtwerte	2021	2022	2023	2024	2025	2026	
Gesamtwerte				007 HP built	104.226	0	0	10.421	42.533	50.534	738
				010 HCC	68.629	950	8.558	19.303	20.189	18.903	726
				014 HC	29.058	0	0	1.436	8.206	18.339	1.077
				020 HA Total	11.444	0	0	1.617	3.502	5.750	575
CLP10318A		CLP10318A-P1-B00	007 HP built	798	0	0	0	0	778	20	
			010 HCC	285	0	0	0	0	284	1	
			014 HC	149	0	0	0	0	81	68	
			020 HA Total	22	0	0	0	0	0	22	
CLP10606A		CLP10606A-P1-B00	007 HP built	0	0	0	0	0	0	0	
			010 HCC	43	0	0	0	0	43	0	
			014 HC	0	0	0	0	0	0	0	
			020 HA Total	0	0	0	0	0	0	0	
CLP10912A		CLP10912A-P1-B00	007 HP built	1.303	0	0	0	1.249	49	5	
			010 HCC	700	0	375	272	49	3	1	
			014 HC	601	0	0	0	519	82	0	
			020 HA Total	402	0	0	0	299	100	3	
CLP10928A		CLP10928A-P1-B00	007 HP built	1.510	0	0	0	1.427	83	0	

Corporate Controlling

Einfacher Drilldown bis auf Belegebene

Einfache Bedienung im Vergleich zum ERP-System

Alle Daten in einem System

Verknüpfung von ERP-Daten die nicht im Standard vorhanden sind

The screenshot displays a software interface for corporate controlling. On the left, there are several filter sections:

- Jahr:** 2021, 2022, 2023
- Monat & Jahr:** Aug 2021, Sep 2021, Okt 2021
- Hauptkonto_Name:** Abschreibungen von Anlagen, Abschreibungen von Forderungen, Abschreibungen zu Betriebsanlagen
- Ebene1:** Abschreibung, Beteiligungen, CapEx
- Mandant:** A010 - öGIG GmbH, A020 - öGIG Netzbetrieb GmbH, A030 - öGIG Fiber GmbH

On the right, the **Sub_ID** section is active, showing tabs for **MRP Übersicht**, **MRP Detail** (selected), and **KOU MRP**. Below the tabs are search filters for various levels (Ebene 1-4), main account names, descriptions, documents, creditor names, cost centers, and main account IDs.

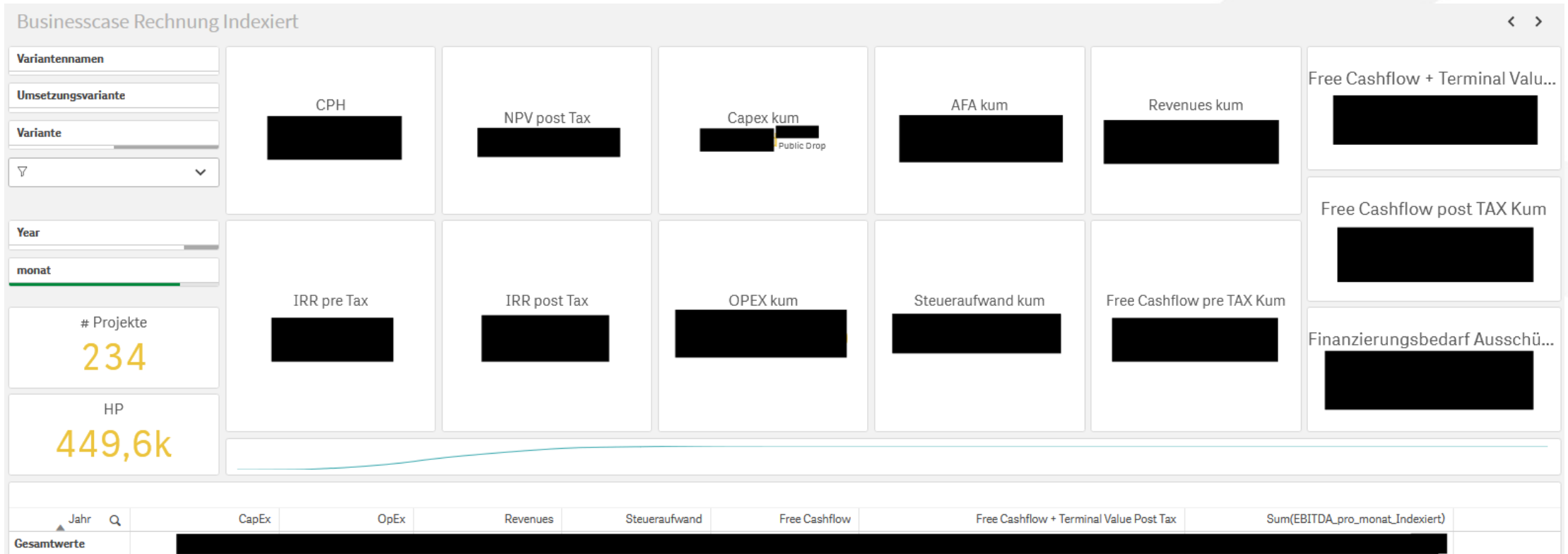
The **Gesamtwerte** (Summary Values) section is expanded to show a hierarchical list of categories:

- Revenues**
 - Recurring Revenues
 - Sonstige betriebliche Erträge & Verluste
 - Non-Recurring Revenues
 - ANO Net Revenues
- OpEx**
 - Overhead / G&A
 - Staff
 - Marketing, Provisionen, Services
 - Backhaul
 - Passive network operations
 - Active Network Operation Costs
- CapEx**
 - FTTH CapEx
 - IT & Other CapEx
 - Private Drop
 - Inhouse Verkabelung
 - Aktivierete Eigenleistung
- Weiterverrechnung
- Finanzaufwendungen
- Tax



Österreichische
Glasfaser
Infrastruktur
Gesellschaft

Integrierte Businessplanung Management Overview

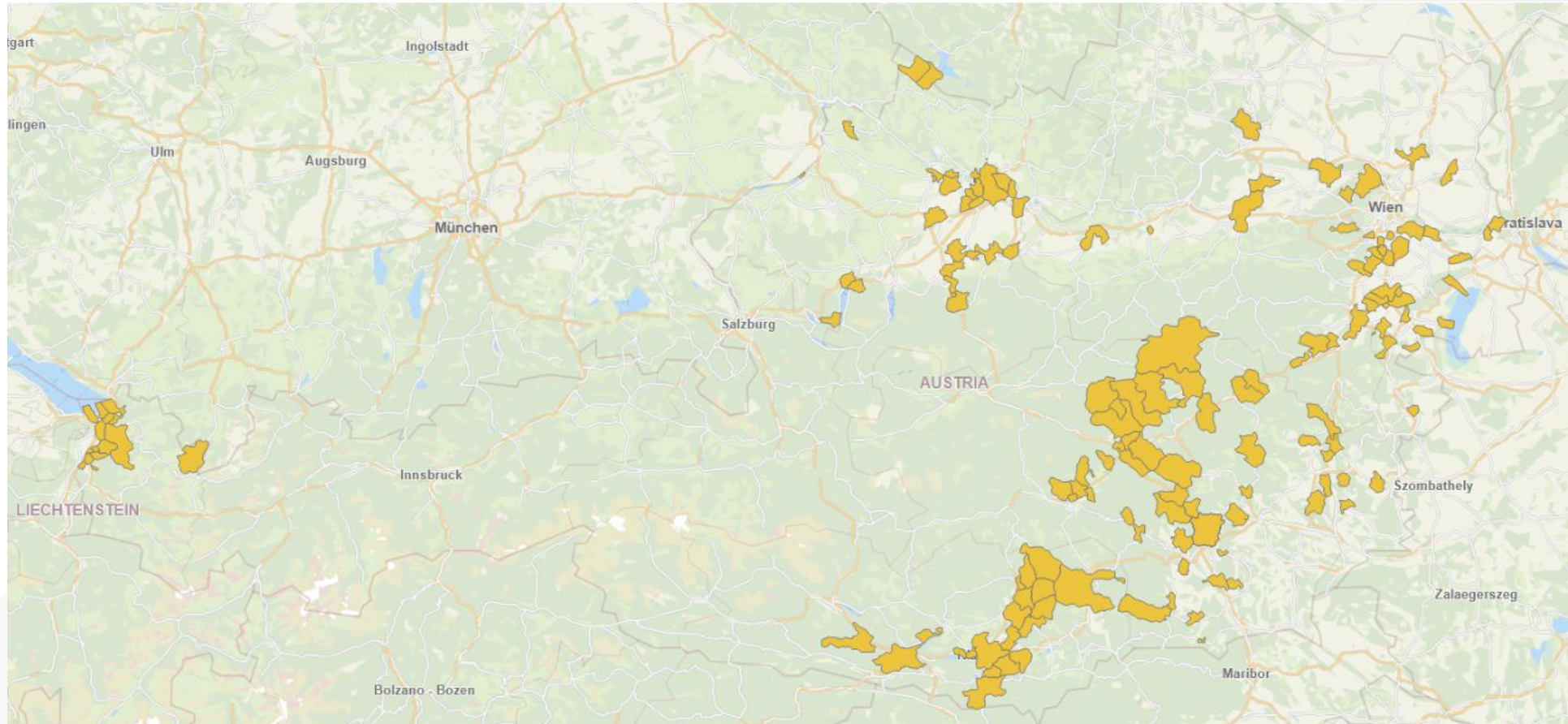


Integrierte Businessplanung

Kartendarstellung für Netzplanung



Österreichische
Glasfaser
Infrastruktur
Gesellschaft



Integrierte Businessplanung

Transfersheet für Refinanzierung



20260222 Transfersheet Quantity, CPH and ARPU

Werte	Quarter MacCap Q							
	31.03.2025	30.06.2025	30.09.2025	31.12.2025	31.03.2026	30.06.2026	30.09.2026	31.12.2026
Homes passed - construction start additions								
Homes passed EoP reinvest								
Homes passed additions								
Homes passed in subsequent marketing CPH projects								
POP additions with own backhaul opportunity								
Homes activated								
Homes activated 123								
Homes activated MPH								
Homes activated AVG								

20260222 Transfersheet Network operation costs

Werte	Power level Q	Quarter MacCap Q								
		31.03.20...	30.06.20...	30.09.20...	31.12.20...	31.03.20...	30.06.20...	30.09.20...	31.12.20...	31.03.20...
No of POPs										
1										
2										
3										
4										
avg Power level Costs										
1										
2										
3										
4										

20260222 Transfersheet Financials

Werte	Quarter MacCap Q					
	31.03.2025	30.06.2025	30.09.2025	31.12.2025	31.03.2026	30.06.2026
3 Revenues						
3.1 Connection fee						
3.2 Recurring revenue private						
3.2 Recurring revenue business						
3.3 Revenue per connection fee						
4 OpEx						
4.1 Cost per active home						
4.2 Activation fee						
4.3 Electricity costs						
4.4 Overhead G&A						
4.5 Personnel costs inkl Capitalized own contributions						
4.6 Marketing costs						
4.7 Local building supervision costs						
4.8 Active mains operation costs						
4.9 Network operation costs						
5.0 Reinvest active equipment costs						
5.1 POPs maintenance costs						
5 CapEx						
5.1 ONT costs						
5.2 Private drop 123 pre-/post construction phase						
5.2 Private drop MPH pre-/post construction phase						



Österreichische
Glasfaser
Infrastruktur
Gesellschaft

Governance & App Optimierung



GITOQLOK

- Gerade in der Implementierung
- Team wuchs von 2 Personen auf 4 Personen
- Entwicklungsgovernance umso wichtiger
- Backup sämtlicher Apps in ausgelagertem Repository

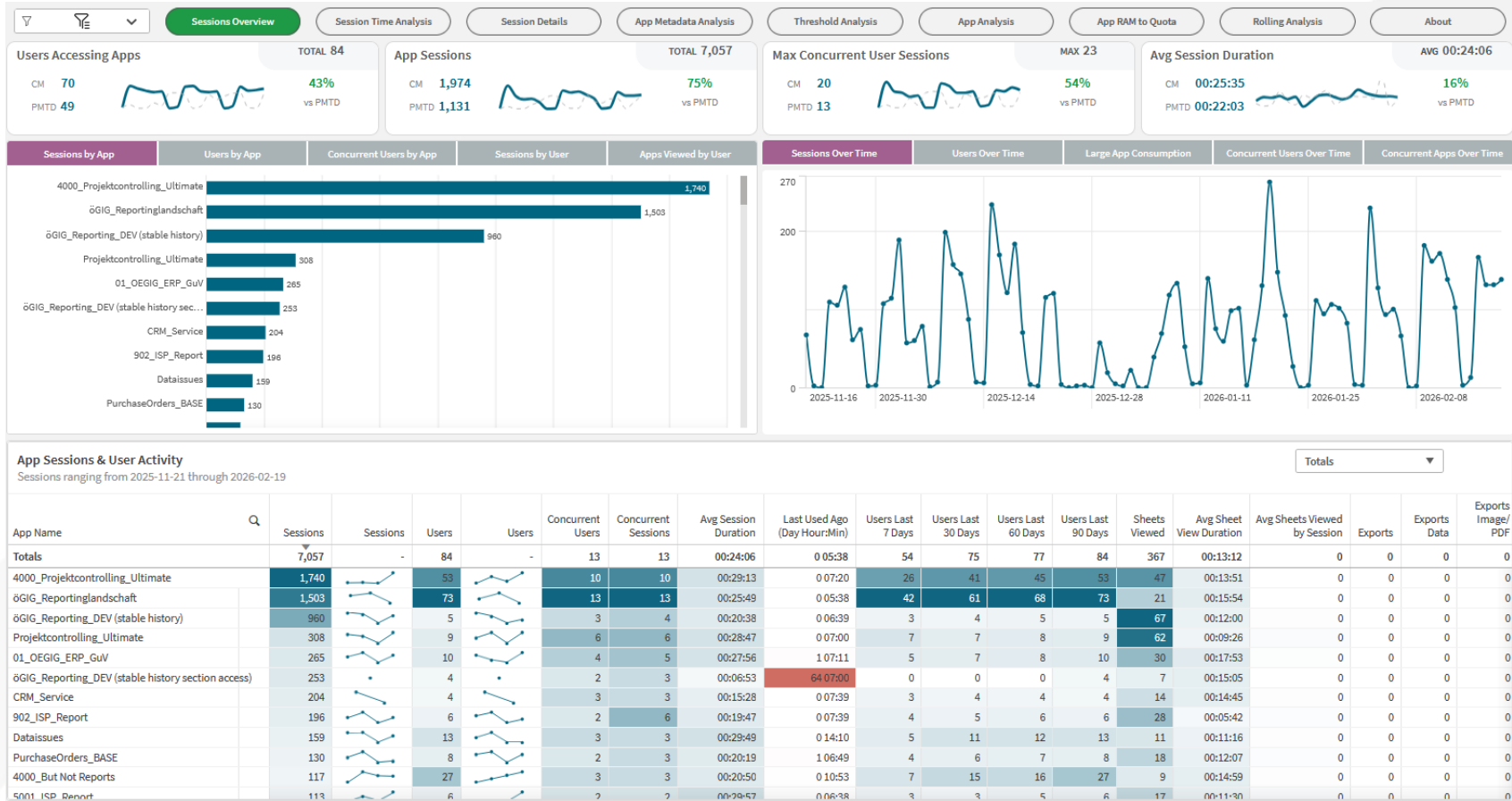


Automation

- Apps/Skripte parallel oder in Serie laden
- Keine beachten von Ladezeiten beim planen von abhängigen Loads
- Export Masteritems to Excel
- Kann zur Bereichszugriffsverwaltung genutzt werden
 - z.B.: Cleaning wenn noch nicht keine Gruppen eingesetzt wurden
- Evaluator Apps einfach und automatisch erstellen



Evaluator App





Mail & Deploy

- Automatisierte Reports erstellen
- Berichte für D2D Verrechnung automatisch erstellt und Versandvorbereitung ohne manuelles Zutun



QSDA Pro

öGIG_Reporting_DEV (stable history) collected on 2/22/2026 3:37:35 PM

Summary	Flags 703 / 703	Sheets 24 / 24	Tables 28 / 28	Fields 428 / 428	Variables 411 / 411	Visualizations 158 / 158	Dimensions 294 / 294	Expressions 1278 / 1278	Bookmarks 5 / 5	Functions 40 / 40	Actions 0 / 0
---------	--------------------	-------------------	-------------------	---------------------	------------------------	-----------------------------	-------------------------	----------------------------	--------------------	----------------------	------------------

Resource

Data Model 442 MiB

■ 320 MiB Used ■ 121 MiB Unused

You could save **121 MiB** by removing **307** unused fields

Der Code zum Droppen der unused fields wird gleich mit generiert und kann mit „copy&paste“ ans Ende gestellt werden.

Dimensions

How do visualizations use Master Dimensions?

867	101	12%
Viz Dimensions	Viz Master Dimensions	Using Master

There are **11** Dimensions in the Master Library. **0** are unused.

Expressions

How do visualizations use Master Measures?

6,893	603	9%
Viz Measures	Viz Masters Measures	Using Master

There are **153** Measures in the Master Library. **17** are unused.

Resource

Data Model 705 MiB

■ 518 MiB Used ■ 187 MiB Unused

You could save **187 MiB** by removing **437** unused fields